

LES 29 ET 30 JUIN 2026 AU MANS

# 3<sup>e</sup> SÉMINAIRE NATIONAL ÉDUCATION ET PROMOTION SANTÉ-ENVIRONNEMENT

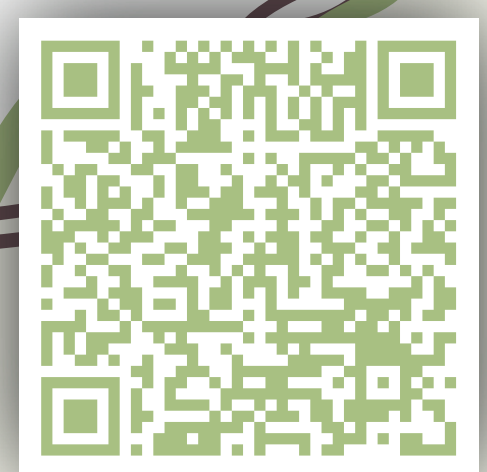
Éduquer et agir pour une santé-environnement  
transversale et accessible à toutes et à tous



## AU PROGRAMME

- CONFÉRENCES ET TABLES RONDES
- ATELIERS PARTICIPATIFS ET PARTAGES DE PRATIQUES
- TÉMOIGNAGES ET RETOURS D'EXPÉRIENCES
- TEMPS D'ÉCHANGES ET DE RENCONTRES
- SOIRÉE CONVIVIALE ET SPECTACLE

Les inscriptions sont  
ouvertes aux acteur·ices des champs du  
social et médico-social, de la santé, de  
l'éducation et de l'environnement, ainsi  
qu'aux réseaux, collectivités  
et institutions.



Flashez-moi !



## Temps collectifs

### Conférence

Pédagogie Sociale : Éducation populaire et écologie sociale, vers une (re)politisation des pratiques pédagogiques ?

La pédagogie sociale se positionne à la croisée du travail social, de l'éducation populaire et de l'écologie, en proposant une approche éducative ancrée dans les milieux de vie et les espaces publics. Mathieu Depoil, Doctorant en sciences de l'éducation à l'Université de Montpellier, pédagogue et ancien animateur nature, interroge la manière dont ces pratiques, menées hors des institutions, peuvent devenir des leviers de transformation sociale et de lutte contre les dominations.

### Table ronde

Pour une écologie politique, articulée au social et au soin.

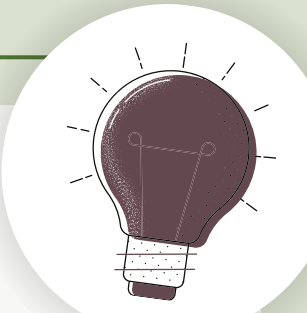
Cette table ronde nous permettra de penser à une écologie articulée au social et au soin, où les relations entre humains, milieu naturel et environnement deviennent un enjeu collectif et politique. Rozenn Caris, Mathias Hudbert et Jean Le Goff vont nous accompagner dans l'exploration de l'interdépendance globale entre pratiques sociales, soin et environnement, et nous inviter à mieux appréhender le rôle nos émotions face à ces enjeux.

### Spectacle

Pièces d'Eaux - Compagnie Spectabilis

La dernière fois que tu as jeté des cailloux dans l'eau, tu t'en rappelles ? Tu crois que des princesses aux longs cheveux mouillés vivent dans les châteaux d'eau ? Tu écoutes la pluie lorsqu'elle tombe sur les vitres de ta maison ? Tu as attrapé la lune au fond de l'eau avec un filet de pêche ? Les flaques d'eau ? Tu sautes dans les flaques d'eau ? Tu sais d'où elle est venue la première goutte d'eau ? Un jour une femme a perdu les eaux, et au milieu de l'eau, c'était toi ! Une création poétique et musicale qui permet de présenter de nouveaux récits sur la relation vitale que l'humanité entretient avec l'eau.

## Ateliers & témoignages



**Balades sensibles, et Intérêt des démarches participatives dans les projets de végétalisation**

GRAINE Bourgogne-Franche-Comté & URCPPIE

**Santé mentale et santé-environnement : aborder les éco-émotions auprès des jeunes**

Pôle ESE Auvergne-Rhône-Alpes

**Plans régionaux santé environnement : quelles place pour nos associations?**

FRENE

**Quels accès et usages de la nature par les personnes en situation de handicap**

GRAINE Hauts-de-France

**Projet SAINBIOTE : accompagner les territoires, le grand public et les patients vers une démarche santé-nature**

URCPPIE Bretagne & CPIE Forêt de Brocéliande

**Créer des futurs désirables au sein d'une dynamique intergénérationnelle**

Laboratoire de la Transition

**Témoignages des actions & dynamiques dans les territoires**

→ Si vous souhaitez présenter une action ou une dynamique en lien avec la thématique, merci de le renseigner dans le formulaire d'inscription. Vous serez ainsi inclus dans le programme final (Format 4x15 minutes).

**... Et d'autres ateliers à venir découvrir sur place !**



### Mathieu Depoil

Doctorant en sciences de l'éducation à l'Université de Montpellier, chercheur associé au Lirdef, chargé d'enseignement à l'Université Bourgogne Europe, à l'Irtess Bourgogne et au Cnam.

Il est également Directeur de la Maison-phare (association d'éducation populaire à Dijon – MJC / Centre Social), acteur en pédagogie sociale et membre actif des CEMÉA et de l'ICEM/pédagogie Freinet.

### Jean Le Goff

Psychosociologue clinicien, docteur en sociologie et membre du Centre ESTA, il est l'auteur du livre *Politiser l'éco-anxiété*.

Il intervient dans les secteurs de l'écologie et du social pour accompagner les professionnels dans des situations de travail, aider à penser l'activité et les crises, soutenir les capacités d'action et de coopération.

### Rozenn Caris

Rédactrice en chef de VST, la revue des CEMÉA sur le thème de l'action sociale et de la santé mentale.

Éducatrice spécialisée et formatrice, elle est chargée de mission travail social, santé, psychiatrie à l'association nationale des CEMÉA.

### Mathias Hudbert

Engagé dans le travail social comme éducateur au début des années 2000, il est responsable développement social et innovation au CEMÉA Occitanie.

Membre de l'ISCRA (Institut social et coopératif de recherche appliquée), il a également été pilote du dossier VST sur la thématique sociale et écologique.

## Accès

**Le séminaire se déroulera à la Maison de quartier Edith Piaf, au Mans (rue de l'Esterel).**

Elle dispose d'un espace extérieur et d'un parking de 23 places. Un accès PMR est aménagé.

Nous vous encourageons à venir en transport en commun : la maison de quartier Edith Piaf est à 15 min de la gare, avec le tramway (ligne T2), arrêt Espal - Arche de la Nature.

## Informations logistiques

### Horaires

- 29 juin de 11h00 à 17h30, soirée conviviale de 19h00 à 21h30
- 30 juin de 9h00 à 16h30.

### Restauration

- 29 & 30 juin midi : sur place
- 29 juin au soir : Auberge espagnole

### Hébergement

L'hébergement n'est pas organisé collectivement et il est à organiser par vos soins. Une liste d'options proches du lieu du séminaire pourra vous être fournie par mail après votre inscription.

## Inscription

### Tarif

- Prix unique de 60 € pour les deux jours
- Restauration du midi inclus dans le prix d'entrée

### Modalités d'inscriptions

Si vous souhaitez participer, merci de vous inscrire sur ce formulaire d'inscription avant le 22 mai.

Un programme détaillé vous sera transmis une fois l'inscription réalisée.