

« Cékidonc ? »

Cékidonc ?

Le tout dernier outil éducatif de la Fédération CPN a pour objectif de vous apprendre à utiliser une clé de détermination d'un être vivant tout en vous amusant !

Partir à la recherche des petites bêtes qui peuplent une prairie, ou son coin de nature préféré, ravit toujours les plus petits mais aussi les grands. Par contre, donner un nom à la petite bête que l'on a trouvée et glissée dans sa boîte-loupe... c'est plus compliqué.

Voici un outil rigolo pour aider les enfants, petits et grands, à déterminer le nom d'une petite bête !

On a dessiné des chemins sur un « plateau de jeu » qui partent tous d'un point de départ. C'est un point de départ un peu particulier, car il invite à compter le nombre de pattes de la petite bête précautionneusement gardée dans la petite boîte-loupe.

Ces chemins que doit suivre la petite bête, toujours dans sa boîte d'observation, sont ponctués de questions simples : « (la petite bête qui n'a pas de patte) a-t-elle une coquille ? » « (la petite bête qui a 6 pattes) a-t-elle des ailes rigides ? » « (la petite bête qui a plus de 8 pattes) en a-t-elle 14 ou encore plus ? ».

L'enfant qui joue est invité à bien observer les différentes parties du corps pour pouvoir répondre et choisir la suite du chemin qui le mènera jusqu'à un petit tas de cartes imagées. C'est dans ce tas de cartes qu'il trouvera le nom de sa petite bête !

Une fois l'identité trouvée, la petite bête est relâchée en toute sécurité pour elle. Bon vent !

A utiliser aussi bien sur le terrain qu'en intérieur, seul ou à plusieurs, le « Cékidonc ? », en plus d'être très joli avec ses dessins fidèles à la réalité, est super pratique ! Longuement testé dans un club CPN historique de Lorraine, il a remporté un succès certain auprès des jeunes enfants mais aussi pendant des manifestations tout public.

Le passeur de nature peut poursuivre les apprentissages de cette méthode d'identification en exposant la clé de détermination simplifiée présente dans l'outil.



Un outil 3 en 1 !

Renseignements pratiques

Titre
Cékidonc ?

Éditeur
Fédération CPN

Caractéristiques techniques
Plateau de jeu, 40 x 60 cm + jeu de 33 cartes « Clé », 6 x 8 cm + Clé de détermination, 29,7 x 42 cm + Notice d'utilisation, 21 x 29,7 cm + Pochette de rangement, 14,85 x 21 cm

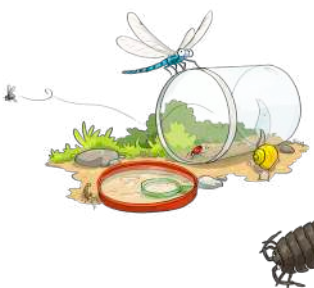
Prix 11 €
Commandez-le sur www.fcpn.org (onglet boutique)

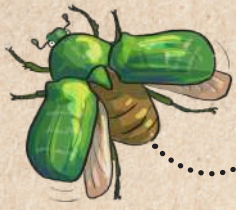
Qui sommes-nous ? La Fédération CPN (Connaître et Protéger la Nature) est une association à but non lucratif d'intérêt général qui œuvre pour développer l'éducation à la nature en famille et en clubs. Devenir CPN, c'est aussi des valeurs : curiosité, partage, écocitoyenneté, solidarité, convivialité, simplicité, ouverture, respect de soi, des autres et de l'environnement...

www.fcpn.org

Contact presse

Pour recevoir un exemplaire presse ou visuels
Laura Dervin
03 24 22 54 55, communication@fcpn.org





Déterminez les petites bêtes grâce aux cartes « clé »

Pour cette utilisation de l'outil, vous aurez besoin de toutes les cartes : « CLÉ » et « FAMILLE ». Cette utilisation peut se faire en extérieur comme en intérieur. En extérieur, vous aurez besoin de boîte-loupes, en intérieur d'images de petites bêtes.

Étalez toutes les cartes à l'ordre, assez espacées les unes des autres, de façon à ce que les enfants ne se bousculent pas entre eux.

Placez les deux cartes « CLÉ » et « FAMILLE » devant les participants. Cela permettra de « lancer » la détermination en même temps dans toutes les directions de la petite bête qu'ils observent.

L'enfant prend la carte n°1. Il répond à la question posée sur le nombre de pattes en observant la p'tite bête. Sa réponse le renvoie sur une deuxième carte. Il remet la carte n°1 en place, au sol et va prendre la deuxième carte annoncée par la réponse. À la prochaine carte, il fera de même en observant le

EXTRAIT

CÉKIDONC??

Notice d'utilisation



EXTRAIT

La vie des p'tites bêtes



Le but de l'outil est d'apprendre aux enfants à utiliser une clé de détermination et à retrouver les critères de la classification des différentes familles (ou sous-famille ou groupe) de petites bêtes couramment rencontrées lors des sorties nature. Généralement, les clés de détermination permettent d'aller jusqu'à l'espèce. Mais, ici, le « Cékidonc ? » arrête l'identification à la famille. Les espèces sont trop nombreuses et varient suivant le biotope étudié. Vous pourrez éventuellement le compléter par des photos illustrant les espèces particulières que vous rencontrez dans les lieux que vous explorez habituellement avec les enfants.

- Contenu**
- ✓ Plateau de jeu
 - ✓ 35 cartes dont :
 - ✓ 19 cartes « FAMILLE »,
 - ✓ 17 cartes « CLÉ »,
 - ✓ 2 cartes n°1 ✓ 2 cartes n°7
 - ✓ Clé de détermination
 - ✓ Notice d'utilisation

À partir de 4 ans

