



Créer un jardin et animer au jardin

Le jardin est un support idéal pour proposer une pédagogie active en direction du jeune public, que ce soit dans sa conception que dans les activités à caractère technique, scientifique, sensoriel...

Public cible : Tout animateur et intervenant auprès d'enfants

Objectifs

Cette formation doit permettre aux stagiaires de :

- > Créer, aménager et exploiter un jardin pédagogique avec un jeune public tout au long d'une année
- > Découvrir un ensemble d'exploitations, d'activités et de ressources pédagogiques en lien avec le jardin et la biodiversité

Formateur.trice(s)

CPIE Terres de l'Eure Pays d'Ouche
Margaux VILLEBRUN

Contenus et modalités pédagogiques

- > Conception, création et entretien de jardin selon l'espace disponible
- > Réalisation d'une lasagne potagère et paillage
- > Que planter à l'automne ? Les aménagements hivernaux
- > Semer, planter, repiquer, arroser ...
- > Nos alliés les vers de terre, des fleurs dans mon jardin
- > Exploitations pédagogiques sur le thème du jardin et de la biodiversité
- > Alternance d'animation-action, de travail de groupe, de projets individuels et présentation d'exemples.



3 et 4 Novembre 2022
2 jours soit 14 h



CPIE Terres de l'Eure Pays d'Ouche :
Mesnil-en-Ouche (27)



Créer un jardin et animer au jardin

Coûts

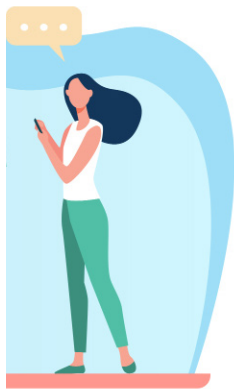
- > 275 euros TTC par jour et par personne pour les frais pédagogiques, à régler à l'URCPIE Normandie.
- > Les frais annexes (transports, hébergement et restauration) restent à la charge du stagiaire.
- > Prise en charge possible au titre de la formation professionnelle (portage administratif des formations par le CFPPA de Sées, certifié QUALIOP1).



CFPPA de Sées
Formations pour adultes



- > Tarifs préférentiels individuels, demandeurs d'emploi, bénévoles, services civiques. Contactez-nous.



Renseignements et inscriptions

auprès de Genièvre FRANCOIS, Responsable formations,
coordination@urcpie-normandie.com, 06.59.60.37.00
www.urcpie-normandie.com

Accueil des personnes en situation de handicap

Si vous êtes porteur de handicap, contactez-nous afin que puissions évaluer ensemble les possibilités d'accueil.

- > Formation continue professionnelle
- > Formation non certifiante
- > Evaluation collective de la formation via des outils pédagogiques participatifs et évaluation individuelle via questionnaire.

