

## Pas folles les guêpes !



Le dernier Cahier Technique de la Fédération CPN propose de se réconcilier avec les guêpes et d'apprendre à mieux connaître ces grandes mal-aimées.

Les Guêpes ne sont pas toutes jaunes & noires... Certaines portent une longue tarière et d'autres ne s'intéresseront jamais, au grand jamais, à votre morceau de poulet !!

La peur des Guêpes persiste, faisant oublier leur rôle essentiel dans les écosystèmes. Les études scientifiques sont encore rares. La FCPN se saisit du sujet pour tenter de redorer le blason des Guêpes pour atteindre une réhabilitation méritée.

N'ayez plus peur des Guêpes !

Ce petit livret vous aidera à :

- découvrir la diversité spécifique des guêpes,
- découvrir les guêpes sociales, chasseresses, parasitoïdes et gallicoles,
- comprendre leur rôle essentiel dans les écosystèmes,
- reconnaître et différencier visuellement les espèces qui les « imitent »,
- apporter des connaissances sur leur biologie, leur morphologie, leur cycle de vie, leurs nids, leur organisation sociale ou solitaire et leur classification,
- différencier les mâles des femelles,
- organiser des activités de découverte et de sensibilisation,
  - planifier des actions de protection.



### Contact presse

Pour recevoir un exemplaire presse ou visuels  
**Aurélien Thourault**  
03 24 22 54 55, communication@fcpn.org



Inclus : des outils CPN bien pratiques, comme le quiz et des planches d'espèces.

### Renseignements pratiques

**Titre**  
Pas folles les guêpes !

**Éditeur**  
Fédération CPN

**Caractéristiques techniques**  
44 pages couleur, 15\*21 cm, cartoons et illustrations naturalistes. De nombreuses activités à réaliser avec les enfants.

**Prix 8 €**  
Commandez-le sur [www.fcpn.org](http://www.fcpn.org) (onglet boutique)

**Qui sommes-nous ?** La Fédération CPN (Connaître et Protéger la Nature) est une association à but non lucratif d'intérêt général qui œuvre pour développer l'éducation à la nature en famille et en clubs. Devenir CPN, c'est aussi des valeurs : curiosité, partage, respect de soi, des autres et de l'environnement, de l'écocitoyenneté, de solidarité, de convivialité, de simplicité, d'ouverture...

[www.fcpn.org](http://www.fcpn.org)



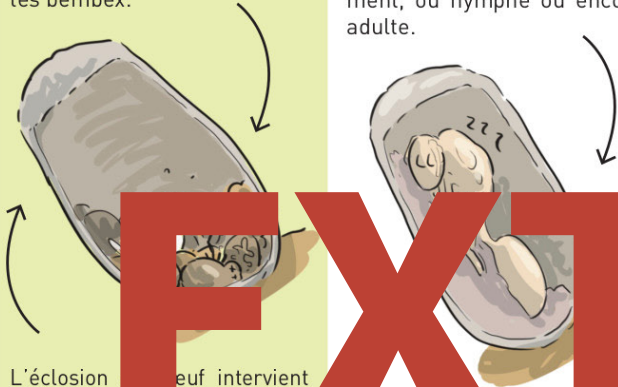
## Qui est arrivé en premier ? L'œuf ou la guêpe ?

Le cycle de vie d'une guêpe chasserresse se résume en cinq grandes phases : l'accouplement, la nidification, le développement des larves, la diapause et l'éclosion.

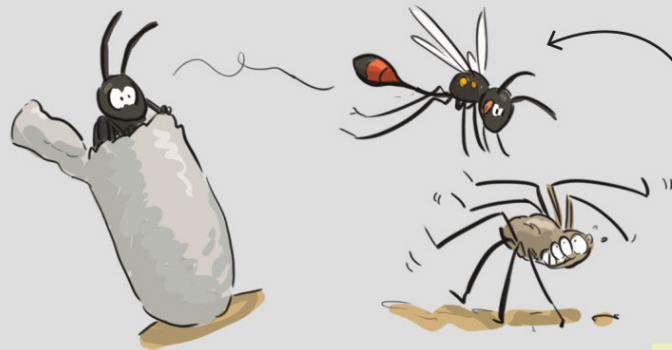
Une femelle fécondée s'approprie ou confectionne un nid (p. 18). Selon les espèces, une ou plusieurs loges sont installées. La guêpe doit alors se mettre en chasse afin d'approvisionner la ou les cellules ainsi aménagées.

Une fois la réserve de proies stockée, l'œuf est pondu et la cellule fermée. La femelle, la mère, ne connaîtra jamais sa descendance, à quelques exceptions près comme chez les bembex.

La guêpe entre alors en **diapause**. Elle passe alors le reste de la belle saison et l'hiver **immobile** dans sa cellule. Elle est alors encore au stade larvaire en fin de développement, ou nymphe ou encore adulte.



L'éclosion de l'œuf intervient rapidement. Le développement de la larve s'effectue en seulement quelques jours. Deux ou trois semaines au plus.



Au printemps suivant, c'est l'**éclosion** ! Mâles et femelles découvrent les alentours et cherchent à se nourrir mais aussi à se reproduire. Les mâles ne vivent pas très longtemps après l'**accouplement**. Les femelles fécondées s'engagent alors dans la confection de leurs nids, la ponte et la chasse !

Selon les espèces et les conditions climatiques favorables ou non, il y a parfois deux générations par an.



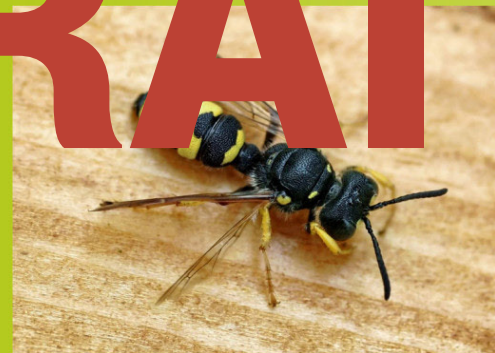
## Planche d'espèces



Pompilus anoplus



Ammophile des sables (*Ammophila sabulosa*)



Cerceris commun (*Cerceris rybiensis*)



Crabo cribrarius



Bembex à rostre (*Bembix rostrata*)



Odynère commun (*Odynerus spinipes*)