

Présentation générale du kit

OBJECTIFS

Le kit a pour finalité d'encourager le développement de l'éducation à l'éco-mobilité en apportant un appui **méthodologique** et **opérationnel** aux porteurs de projets, pour concevoir, organiser et animer des actions pédagogiques sur la mobilité durable auprès d'enfants âgés de 5 à 11 ans, en classe ou hors du milieu scolaire (cycles 2 et 3).

CIBLES

Le kit s'adresse à **toutes les personnes, physiques ou morales, susceptibles d'initier, porter et mettre en place des actions pédagogiques sur l'éco-mobilité**: les enseignants, les éducateurs, les animateurs, les chargés de mission des collectivités, les fondations d'assureurs, etc.

L'outil concerne aussi **toutes les personnes souhaitant promouvoir, impulser et faciliter des projets pédagogiques sur la mobilité**: les inspecteurs et conseillers pédagogiques de l'Éducation nationale, les élus et services de collectivité (éducation, déplacements, environnement, développement durable), les associations de parents, etc.

CHAMP PÉDAGOGIQUE

Enjeux

Les activités proposées dans le kit ont été conçues pour répondre à deux enjeux essentiels:

- **encourager l'usage des modes alternatifs**: contribuer aux changements de pratiques attendus dans le cadre d'une démarche d'éco-mobilité;
- **devenir un citoyen éco-mobile**: sensibiliser/éduquer les enfants à l'éco-mobilité.

À partir de ces deux grandes finalités, **6 objectifs pédagogiques** principaux ont été retenus:

- **Comprendre les enjeux de l'éco-mobilité;**
- **Connaître les différents modes de transport alternatifs à la voiture;**
- **Apprendre à circuler en ville;**
- **Pratiquer un mode alternatif;**
- **Choisir son mode de transport;**
- **Participer à la construction d'une ville éco-mobile.**

Thématiques

L'originalité du kit est d'appréhender l'éco-mobilité de façon « transversale ».

Plusieurs thèmes sont donc traités pour chaque activité.

Le kit aborde au total 7 thématiques:

- l'environnement
- le territoire
- la circulation
- la santé
- la citoyenneté
- les modes de transport
- le trajet « domicile-école »

Édition/Commanditaire **ARENE Île-de-France**
94 bis avenue de Suffren 75015 Paris • 01 53 85 61 75

Conception et rédaction **Vivacités Île-de-France** et **ARENE Île-de-France**

Coordination **Céline MEUNIER** et **Hélène SANCHEZ**
pour l'ARENE Île-de-France
Barbara HOUALET
pour Vivacités Île-de-France

Réalisation graphique et fabrication **Loïc DEFONTAINE** et **Martine MIQUELIS**
pour l'agence KERWAN

Téléchargement du kit www.arenidf.org

Remerciements

L'ARENE Île-de-France souhaite remercier les membres des deux réseaux franciliens, **Vivacités Île-de-France** et **Partenaires pour l'éco-mobilité de l'école à l'université**, qui ont contribué à la réalisation de ce kit par leur participation à plusieurs ateliers de co-construction, par leur travail de relecture et leurs suggestions.

Réseau
Vivacités
Île-de-France



Michèle CAYOL
Initiatives Environnement

Marc DE JERPHANION
Targeting

David LEJEUNE et **Julien ALIX**
La Bouilloire

Stéphane VASSEL
Maison de l'Environnement de Morsang-sur-Orge

Brigitte VIGROUX
Ecophylle

Agnès COMBE
Mairie du Kremlin-Bicêtre

Véronique DEBALLE
Mairie de Morsang-sur-Orge

Isabelle DUPRÉ
Conseillère pédagogique Inspection de Clamart

Carole KEOPHILA
Syndicat de transport de Marne-la-Vallée
(secteurs 3 et 4)

Maria LABBE
Association de Parents du Lycée International
de Saint-Germain-en-Laye

Roland LEGROS
Partenaires pour la Ville-Boucles Nord de Seine

Laëtitia LIBOUTON
Communauté d'agglomération du Val-de-Bievre

Caroline PLUCHET-BOYER
Mairie de Nanterre

Caroline SPEIRS et **Romain CHIARADIA**
Voiture & co

Réseau
Partenaires
pour l'éco-mobilité,
de l'école
à l'université



Présentation du
kit
pédagogique

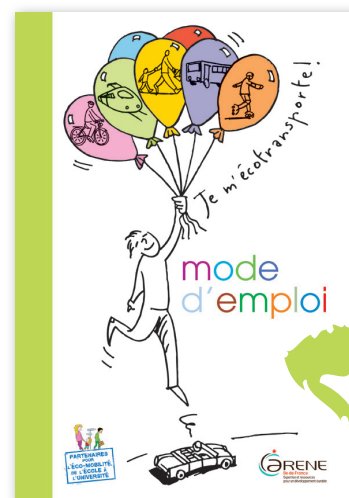


Le Livret mode d'emploi

Une aide méthodologique pour mettre en place et animer un projet pédagogique sur l'éco-mobilité.

Il se compose de trois parties :

- **Dossier 1** pour monter un projet pédagogique sur l'éco-mobilité : repères et conseils aux porteurs de projet.
- **Dossier 2** pour définir, préparer et animer l'activité : repères et conseils destinés à l'acteur pédagogique (l'animateur, l'enseignant).
- **Dossier 3** pour des exemples de réalisations en Île-de-France.



Contenu et utilisation du kit



Le Guide des activités

20 activités clé en main présentées sous forme de fiches d'activités.

Il comporte :

- **Un tableau multi-entrées** Pour sélectionner facilement une activité selon 6 entrées complémentaires : objectif recherché, public ciblé, ancrage disciplinaire, approche pédagogique, type d'activité.
- **Les 20 fiches d'activités classées par objectif :**



Comprendre les enjeux de l'éco-mobilité

- 1 Les chemins de l'école !
- 2 Le pétrole s'envole...
- 3 Pollution, es-tu là ?
- 4 Effet de serre, quand tu nous tiens !
- 5 Boucan d'enfer...
- 6 La voiture, au fil du temps

Connaître les différents modes alternatifs

- 7 Bouger : oui, mais comment ?
- 8 Le vélo encore et toujours
- 9 Tramway, le retour...

Apprendre à circuler en ville

- 10 Le plan de ma ville
- 11 Se déplacer, en toute sécurité
- 12 Partageons la rue !
- 13 A vélo ou à pied, fais attention !

Pratiquer un mode de transport alternatif

- 14 En transport en commun, c'est plus malin
- 15 Un kilomètre à pied, ça use ?
- 16 Sur le trajet de mon école

Choisir son mode de transport

- 17 Besoin de me déplacer ? Je choisis !

Participer à la construction d'une ville éco-mobile

- 18 La charte du citoyen « éco-mobile »
- 19 Pour une ville accessible à tous !
- 20 Les transports dessinent ma ville

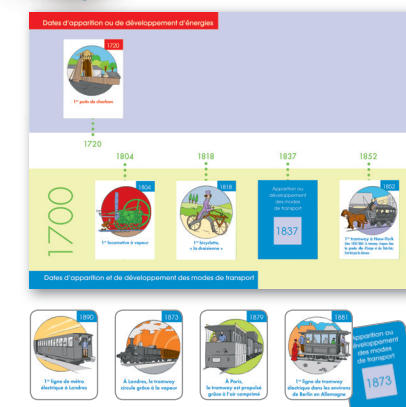
La Boîte à outils

Les outils d'animation et d'évaluation relatifs aux fiches d'activités du Guide des activités.

Elle est composée de :

- **20 dossiers** [Activité n°... - outils] ; chacun comporte :
 - des fiches « Outils d'animation »
 - des fiches « Outils d'évaluation »
- **7 posters** utilisables directement par l'encadrant ; ils complètent les fiches d'activités.

Activité 1 • Plateau de jeu « Les chemins de l'école »



Activité 2 • Fresque historique avec cartes



Activité 1 • Cartes à jouer « Les chemins de l'école »

Le Répertoire des partenaires

Un répertoire des partenaires (financiers, techniques, pédagogiques) pouvant accompagner la réalisation d'un projet.

Il propose :

- **Un classement des partenaires** en fonction de leurs apports (pédagogique, technique et/ou financier) ;
- **Une présentation détaillée des acteurs** par ordre alphabétique.



Le Répertoire des outils pédagogiques

Une sélection d'outils pédagogiques portant sur la mobilité et les transports.

Il propose :

- **un classement par type de support** : expositions, affiches, jeux, kits et mallettes, multimédias et ouvrages.
- **une présentation détaillée** des outils pédagogiques.



Le Petit lexique de l'éco-mobilité

Des définitions, par ordre alphabétique, de mots et d'expressions employés dans le kit, et au sujet de la mobilité et des transports (aspects techniques, scientifiques, culturels...).

