

Affranchir
au tarif
en vigueur

GRAINE Aquitaine
Coordination Régionale Planète Précieuse
8, Rue de L'Abbé Gaillard
33 830 BELIN-BELIET

Planète Précieuse

Programme de sensibilisation au développement durable pour les collèges et lycées



INFOS PRATIQUES



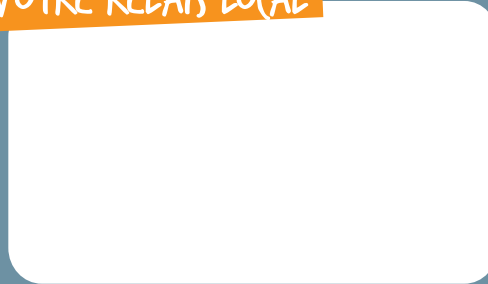
Coordinateur régional :

GRAINE Aquitaine
8, Rue de L'abbé Gaillard
33 830 BELIN-BELIET

Tél. 05 56 88 19 07
Fax 05 56 88 02 51
infos@graine-aquitaine.org



VOTRE RELAIS LOCAL



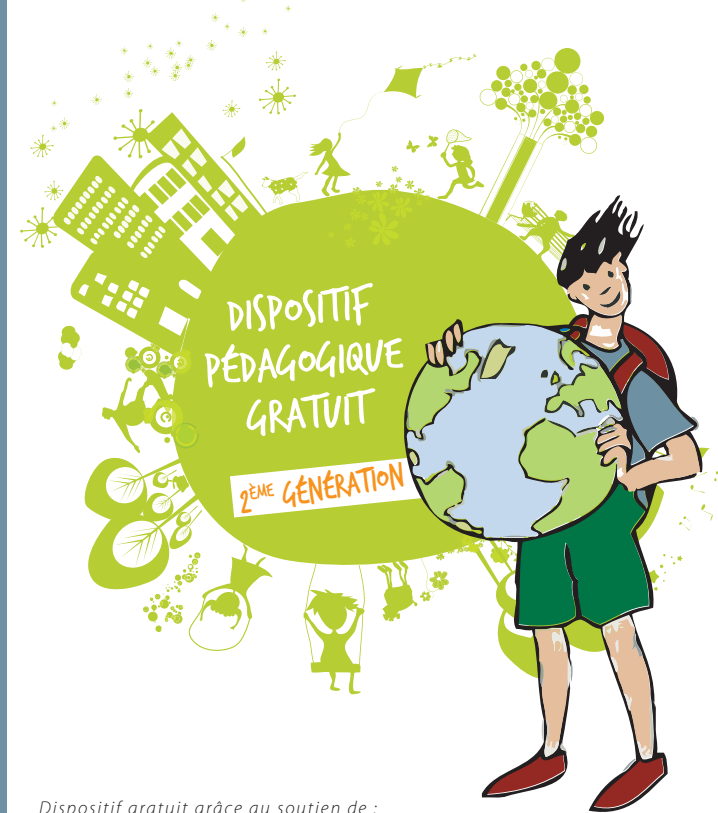
EN PARTENARIAT AVEC



© 2010 - Nicolas - conception GRAINE Aquitaine

Programme de sensibilisation
au **développement durable**
pour les collèges et lycées

Planète Précieuse



Dispositif gratuit grâce au soutien de :



Le projet *Planète Précieuse*, mené en partenariat avec l'ADEME, le Conseil Régional, les Conseils Généraux d'Aquitaine et le rectorat, cherche à sensibiliser les collégiens, les lycéens et les apprentis aquitains au développement durable.

Mis en place depuis 2004, le dispositif est animé régionalement par GRAINE Aquitaine* qui s'appuie sur un réseau d'intervenants locaux spécialistes en éducation à l'environnement et en développement durable.

*réseau régional d'éducation à l'environnement

OBJECTIFS PÉDAGOGIQUES

- Sensibiliser et développer le sens critique des élèves sur les enjeux liés au développement durable.
- Conduire à une réflexion sur les possibilités de mise en oeuvre des principes du développement durable au quotidien et pour chacun d'entre nous.
- Impulser une dynamique de projet.

THÈMES ABORDÉS

Le dispositif pédagogique *Planète Précieuse* aborde les problématiques du développement durable à travers diverses thématiques (pollutions, énergies, eau, solidarités, commerce,...) par les principes de concertation et de coopération.

INFOS PRATIQUES

- Durée de l'intervention : 2 x 2 heures ;
- Matériel nécessaire : une simple salle de classe avec un tableau ; nous fournissons le plateau de jeu.

TRANSVERSALITÉ DES MATIÈRES

Éduquer les élèves à l'environnement vers un développement durable, c'est les amener, par la réflexion pratique et l'acquisition de connaissances, à comprendre la complexité des enjeux dans leur propre environnement et à devenir responsables.

À l'école, le développement durable est aujourd'hui au coeur de nombreux enseignements, de dispositifs transversaux et d'actions éducatives.

Il est indispensable que l'école apporte aux élèves, tout au long de leur scolarité, une formation qui leur permette de saisir les enjeux de façon intelligente et constructive.

DÉROULEMENT DE L'INTERVENTION

> PHASE 1 ANIMÉE 2H00 D'INTERVENTION > JEU DE RÔLE

"Une réflexion globale du développement durable"

- Évaluation des représentations des élèves sur le développement durable.
- Mise en situation permettant d'aborder les problématiques du développement durable.
- Analyse et débat.

> PHASE 2 PAR VOUS ENTRE LES DEUX INTERVENTIONS

"Des réalités locales"

- Dynamique de projet et ouverture sur des projets individuels ou collectifs.
- Mise en situation d'observation de son territoire et recherche de cas concrets.

> PHASE 3 ANIMÉE 2H00 D'INTERVENTION > JEU COOPÉRATIF

"D'une réflexion globale à une réalité locale"

- Appropriation de son territoire (collège, quartier, commune...) et des enjeux.
- Partage d'informations sur des exemples de pratiques locales.
- Émergence de réflexions collectives à partir de problématiques locales.

> PHASE 4 PAR VOUS APRÈS LES DEUX INTERVENTIONS

"Le développement durable : des réalités locales"

- Valorisation des productions des élèves.
- Mise en lumière d'initiatives locales.

CARTE-RETOUR

• Collège : Lycée : CFA :

• Nom de l'établissement :

• Adresse complète :

• Code postal :

• Ville :

• Téléphone de l'établissement :

• Nom du chef d'établissement :

• Nom de l'enseignant :

• Matière enseignée :

• Ligne directe :

• Adresse électronique :

• Classe(s) concernée(s) :

• Nombre d'élèves :

• Période souhaitée :

• Jours et heures souhaités :

• Comment avez-vous connu ce dispositif pédagogique ?

